

AX-3000

EDV-Software-Service GmbH & Co. KG



Интегрирано софтуерно решение за проектиране на сградни инсталации на базата на Allplan и AutoCAD

AX-3000 е ефективно софтуерно решение за интегрирано проектиране на отоплителни, вентилационни, ВиК и електрически инсталации.

AX-3000 е първата програма, разработена специално за професионалните нужди на проектантите в областта на строителните инсталации. Тя е изградена на модулен принцип, който предлага широкообхватни специализирани решения в областите:

- » **Отопление**
- » **Вентилация**
- » **ВиК**
- » **Електрически инсталации**

Специфични функции:

- » Разнообразни функции за изчертаване или импортиране на сгради
- » Удобно проектиране и конструиране на вентилационни, отоплителни, ВиК и електрически инсталации
- » Изобразяване на разреза и перспективи
- » Помощни инструменти - богати библиотеки, интелигентни символи, автоматично разпознаване на инсталации и много други

Разнообразни възможности за обмен на данни

- » Оптимален трансфер на данни чрез пълното интегриране на софтуера в AutoCAD и Allplan
- » Интелигентен и ефективен импорт/експорт от и в DXF/DWG/DGN формат
- » Интерфейс на производителя по VDI 3805 и EN 442 за проектиране на отоплителни и ВиК инсталации
- » Оптимален обмен на данни в рамките на продуктовата линия на Немечек
- » Технологичен интерфейс Lockformer, Klimax.

Отопление и ВиК

Изчисляване на тръбна мрежа за отоплителни инсталации

- » Автоматично свързване на отоплителните тела в етаж или към вертикален щранг
- » Двуканални и Тихелман системи
- » Автоматично оразмеряване на тръбите по R-константа
- » Промяна на средата чрез плътност и вискозитет
- » Надписване на щранговете

Изчисляване на тръбна мрежа за ВиК инсталации

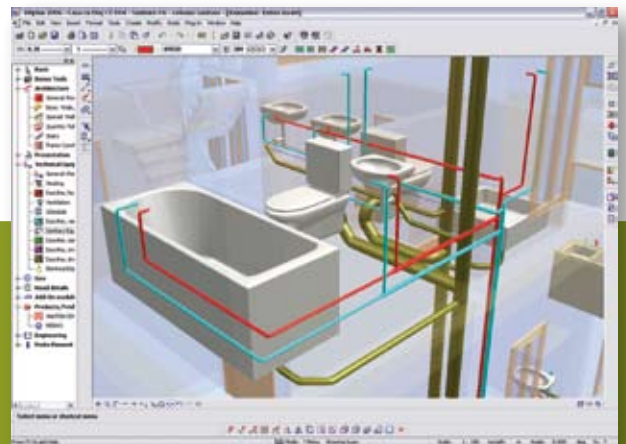
- » Изчисления за питейна вода по DIN 1988
- » Автоматично свързване на санитарни прибори
- » Дефиниране на произволни точки на натоварване
- » Конструкция на канализационна система
- » Удобни функции за надписване

Конструиране на разпределителни конструкции и централи

- » 3D конструкция на тръби
- » Конструкция на разпределители
- » Автоматичен достъп до таблици с фланци и материали
- » Полагане на групи арматури на предварително зададена височина
- » Автоматично или свободно надписване

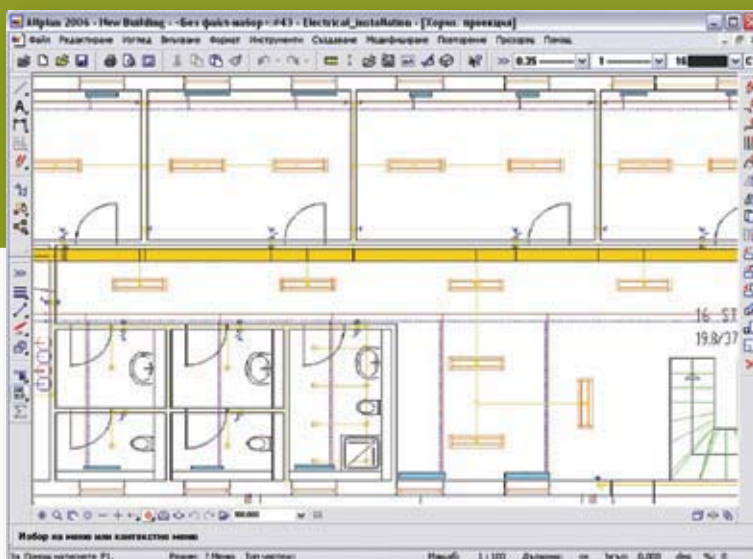
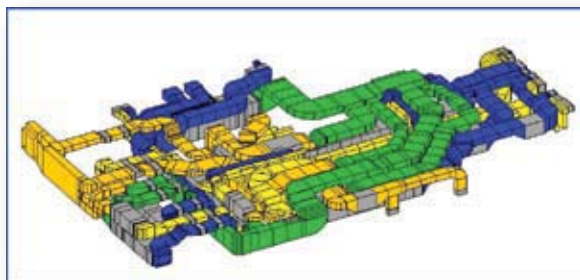
Изчисляване на необходимото и задоволителното количество топлина

- » Топлинен товар по EN 12831
- » Изчисляване на U(k) –стойност по EN ISO 6946, Glaserdiagramm
- » Изчисляване на площи и обеми за необходимото количество топлина ►



AX-3000

Интегрирано софтуерно решение за проектиране на сградни инсталации на базата на Allplan и AutoCAD



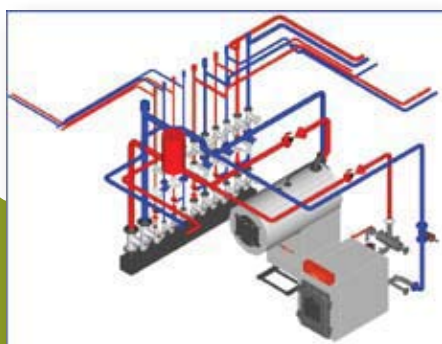
- » Достатъчно количество топлина по VDI 6030
- » Автоматично разполагане на отоплителни тела в помещенията в зависимост от необходимото количество топлина
- » Спецификация на отоплителните тела, извеждане на данни по VDI формуляр

Спецификация на помещения

- » Разпознаване на номерацията и обозначаване на помещенията
- » Избор на таблица за обозначаване на помещенията

Разполагане на отоплителни тела

- » Данни за производителите по VDI 3805
- » Разполагане по помещения и етажи - автоматично по VDI 6030, автоматично чрез температура на циркулация и рециркулация



- » Ръчно поставяне на отоплителни тела с контрол на мощността
- » Възможност за промяна на размерите на отоплителните тела
- » Автоматично надписване на отоплителните тела

Анализи

- » Списъци с настройки на вентилите
- » Изчисляване на хидравличните загуби

Вентилация

Проектиране на вентилационни системи

- » Интелигентни чертожни елементи (концепция за 2D/3D шриковка)
- » Функции за модифициране и копиране
- » Автоматичен достъп до база данни на артикули

Конструкции на вентилационни инсталации

- » Изобразяване в 2D/3D
- » Автоматично надписване на позиции, дължини и дименсии

- » Автоматичен достъп до таблици с тръби и монтажни елементи
- » Автоматична визуална проверка за колизии
- » 2D/3D конструиране на съоръжения и инсталации
- » Автоматично изчисляване на загубата на налягане

Опция: Изчисляване на товар на охлаждане по VDI 2078

Анализи

- » Изчисляване на размери по DIN 18379 и ÖNORM H6015

Електроинсталации

Управление на електро-символи

- » Интегрирани чертожни елементи
- » Удобно полагане на монтажни елементи
- » Автоматичен достъп до база данни с артикули
- » Свободноили асоциативно надписване
- » Изчисляване на светлината през DIALUX. ■



За контакти:

IRM EOOD, Генерален дистрибутор за България,
тел. 808 5959, факс 808 5940, office@i-r-m.com, www.i-r-m.com