

# Специализиран софтуер улеснява проектирането на сградни инсталации

С използването на разнообразни програмни продукти при решаване на специфичните си задачи "ХЕС - България" ООД постига по-добра работна атмосфера, по-доволни клиенти и по-добри финансови резултати

**ИНЖ. ЗДРАВКА НЕНЧЕВА,**  
**"ХЕС - БЪЛГАРИЯ" ООД**

**Ф**ирма "ХЕС - България" ООД е основана през 2000 г. Дейността ѝ е насочена към осигуряването на нормален и комфортен микроклимат в жилищни, административни и промишлени сгради. Изграждайки умения и усъвършенствайки знанията си, екипът осигурява качество на дейността си и пълноценно посрещане на изискванията на клиентите и партньорите си. С оглед на присъединяването на България към Европейския съюз, през пролетта на 2005г. компанията внедри Система за управление на качеството по стандарт EN ISO 9001: 2000.

Основни направления в дейността на "ХЕС - България" ООД са: проектирането и изграждането на отоплителни, вентилационни и климатични инсталации; ремонт и подмяна на инсталации; гаранционна и извънгаранционна поддръжка на изградените съоръжения и инсталации.

### СРЕДСТВАТА ЗА АВТОМАТИЗАЦИЯ

При проектирането на ОВК инсталации са ни необходими софтуерни продукти за изчисляване и изчертаване на инсталациите. За изчисленията на топлинните загуби и охладителните товари използваме програмата FINE-HVAC на фирма 4M. За изчертаване и оразмеряване на вентилациите използваме програмата AX-3000 на фирма ESS GmbH. За избор на помпи използваме софтуер на WILO. Изчисленията на разширителни съдове се извършват с програмата на Reflex. За избор на вентилатори, вентилационни и климатични камери



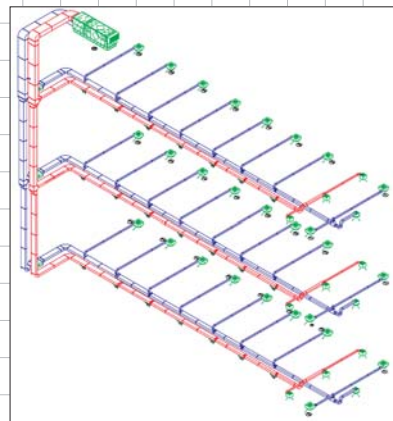
Специализираните софтуерни продукти използвани в "ХЕС - България" ООД повишават производителността на екипа

използваме софтуер на SYSTEMAIR. При оразмеряване на климатични инсталации VRF и VRV се използват системи на фирмите TOSHIBA и DAIKIN. С изчисленията на топлинните загуби и охладителните товари са ангажирани четирима специалисти. Трима проектантите използват програмата на AX-3000. Софтуерните продукти на WILO, SYSTEMAIR и Reflex се използват също от трима души. Програмите на TOSHIBA и DAIKIN се използват от 1 специалист.

### ЕФЕКТЪТ

Използването на специализирани софтуерни продукти ни дава възможност да намалим времето за проектиране, както и да постигнем по-добро качество. Това води до изготвянето на повече проекти за по-кратко време.

Проблем за нас обаче е, че одобряващите органи на проектите не признават изчисленията направени с нашата програма FINE-HVAC. Според техните изисквания тези изчисления трябва да се правят ръчно или с единствената одобрена българска



Системата AX-3000 улеснява значително изчертаването и оразмеряването на вентилационните инсталации

програма, която за съжаление изисква ръчно въвеждане на данни, а не дава възможност за автоматичното им прехвърляне от чертежите. Въпреки това нашата фирма възнамерява да продължи внедряването на нови софтуерни продукти и обучението на служителите за работа с тях - това води до по-добра работна атмосфера, по-доволни клиенти и по-добри финансови резултати.